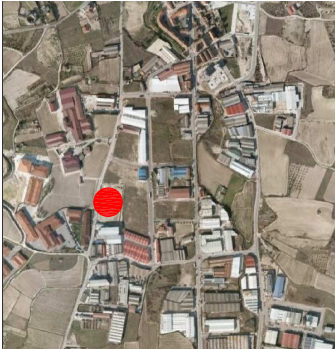


campo de fútbol en oyon/olon (alava)

arquitecto: enrique aranzubia alvarez



MEMORIA

El solar en que se ubica el campo de fútbol está en el Sur del núcleo urbano del municipio de Oyon-Olon, en la calle Camino Viejo s/n. y es propiedad del Excmo. Ayuntamiento de Oyon-Olon.

Está orientado Este-Oeste, y tiene una proporción muy alargada, lo que establece la colocación del edificio longitudinalmente según el eje N-S.

La parcela tiene una superficie de 10.990,53 m<sup>2</sup> y tiene una forma sensiblemente rectangular, con lado más largo en dirección N-S.

El terreno tiene un ligero desnivel de Norte a Sur.

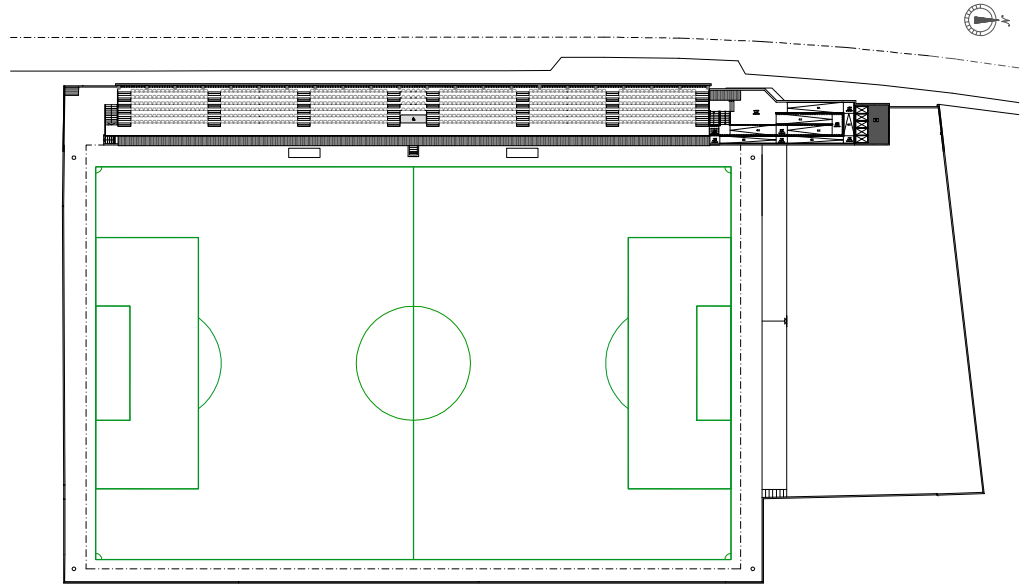
SOLUCIÓN ADOPTADA

En planta baja, se sitúan todas las áreas de actividad del edificio. El acceso a todas las estancias se realiza directamente al exterior bajo el soportal existente a través de puertas situadas en el lateral Oeste del campo. La configuración de los espacios es, de Sur a Norte, la siguiente: Módulos de aseos públicos diferenciados por sexos y con módulo independiente para minusválidos; almacenes y locales para uso del club; dos vestuarios para equipos visitantes; acceso a vestuarios y vestuarios de árbitros; dos vestuarios para equipos locales; botiquín; almacenes; bar con cocina propia y finalmente otro módulo de aseos públicos exactamente igual que el situado en el extremo Sur del edificio.

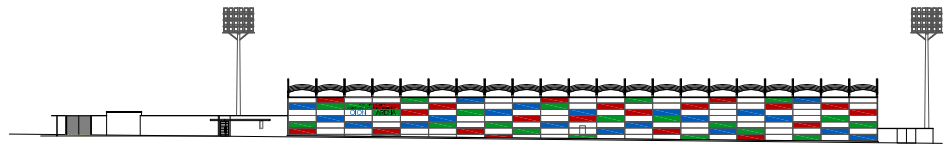
En ambos extremos Norte y Sur del edificio se sitúan sendas escaleras exteriores y rampas que dan acceso al graderío y a los aseos. El acceso exterior del público se realiza por la zona Norte del solar, conectando con el graderío a través de una pasarela en rampa o de las escaleras.

En planta primera, se ubican las gradas y el palco del campo de fútbol con una capacidad de más de 600 espectadores, cubiertos ambos por una marquesina de chapa sustentada por una estructura de pilares y correas metálicas de perfil variable y cables tensores de acero.

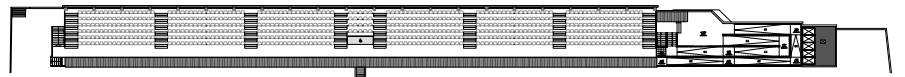
Se procede a la instalación completa de un terreno de juego de hierba artificial con sus correspondientes instalaciones de drenaje y riego. Asimismo se construye una grada de hormigón prefabricado.



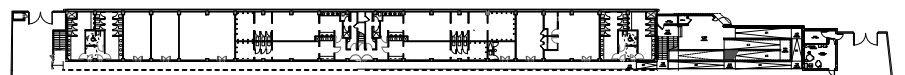
planta general



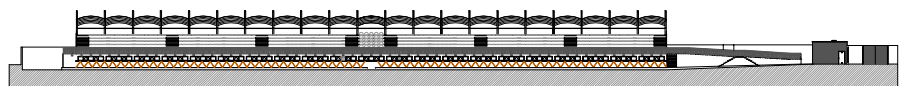
alzado principal



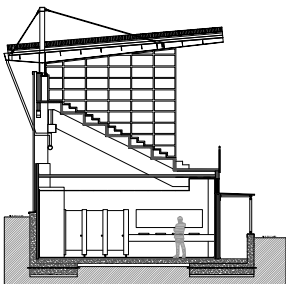
planta de graderío



planta baja



sección longitudinal



sección transversal

