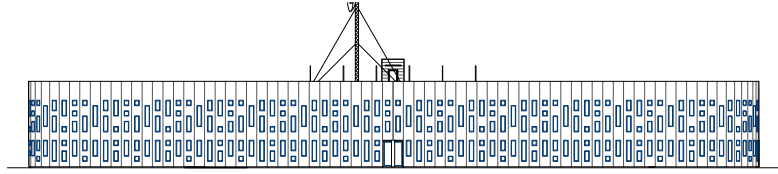
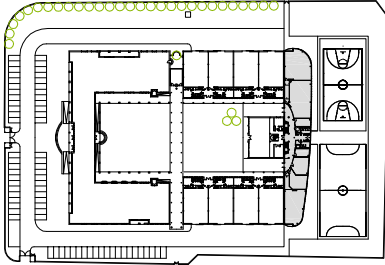
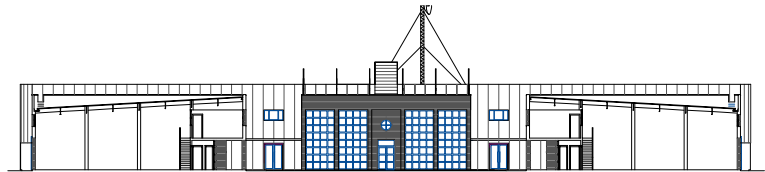


ampliación i.e.s. cosme garcía en logroño

arquitecto: enrique aranzubia alvarez



alzado oeste



alzado interior

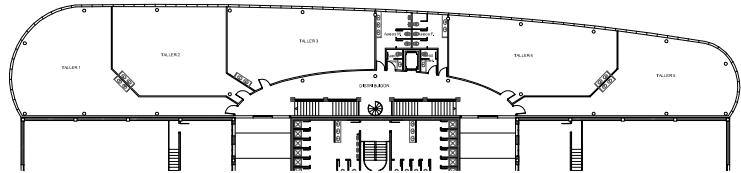
MEMORIA

"Nuevos usos, nuevos tiempos, nuevos materiales, nuevas tecnologías...
Nueva configuración formal"

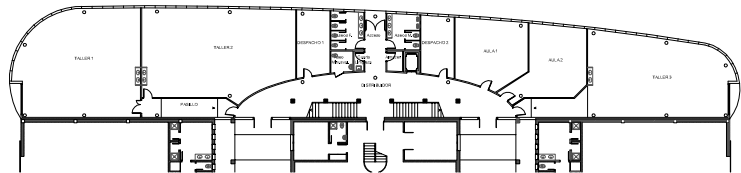
El Instituto Inventor Cosme García de Logroño pretende ampliar sus instalaciones utilizando el frente Oeste de la parcela, entre el Edificio existente y las pistas polideportivas, a fin de ubicar todo el programa de aulas y talleres de telecomunicaciones.

La formalización del edificio parte de una búsqueda apuesta tecnológica a base de un cerramiento metálico con huecos de estructura discriminada donde cobra importancia el color. Todo ello evidencia el nuevo uso manteniendo, por contraste, un evidente respeto con el edificio actual.

El Edificio se estructura en 2 niveles haciendo protagonista al doble espacio central del antiguo porche del gimnasio donde se ubican 2 escaleras lineales que ascienden en sentido divergente y que se iluminan centralmente mediante cuatro lucernarios circulares. En posición centrada se dispone desde la planta primera hasta la cubierta, una escalera circular que resuelve la necesidad del acceso de los alumnos para la realización de prácticas de telecomunicaciones.



planta primera



planta baja

Situación de la parcela

La parcela se encuentra ubicada en la C/ República Argentina en Logroño, La Rioja. Se encuentra situada al Suroeste del núcleo urbano de Logroño. Tiene una superficie de 14.938,00 m² y una forma sensiblemente rectangular, con lado más largo en dirección Este - Oeste.

La parcela cuenta con todos los servicios.

El uso que se determina para la parcela es el de USO DOTACIONAL.

Planta Baja

Se estructura esta planta alrededor de un distribuidor central, que da acceso a todas las estancias de la planta y que contiene el módulo de comunicaciones verticales compuesto por escaleras y ascensor.

El acceso exterior se produce por el centro de la fachada Oeste, así como desde los dos corredores existentes entre los distintos pabellones del edificio actual, y que comunican todos ellos directamente con el hall-distribuidor.

En el centro del edificio se sitúan módulos de aseos diferenciados, así como exclusivos para minusválidos y profesores. Junto a ellos, se sitúan dos despachos para la ubicación de los distintos departamentos así como dos aulas. Por último, en los extremos Norte y Sur del edificio encontramos tres talleres, con una cota ligeramente más baja para conseguir así mayor altura libre.



Planta Primera

Esta planta se estructura a partir de un distribuidor central similar al de la Planta Baja y que contiene el módulo de comunicaciones verticales que conectan también con la cubierta a través de una escalera de caracol.

En el centro de la parte Oeste del edificio, junto al ascensor, se encuentran los módulos de aseos generales y de profesores. A través del distribuidor se accede a los talleres, tres en la zona Sur del edificio y otros dos en la para Norte.

Planta Cubierta

Se accede a esta planta a través de una escalera de caracol que tiene un casetón cubierto. En esta planta, que cuenta con pavimento elevado sobre la cubierta plana, se encuentran las bases y antenas necesarias para las telecomunicaciones del edificio y las prácticas a realizar por los alumnos.

