

residencial san roque en tirgo

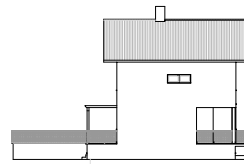
arquitecto: enrique aranzubia alvarez



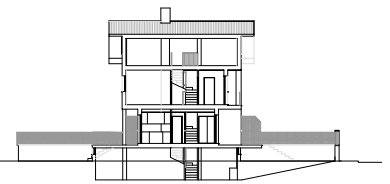
viviendas pareadas



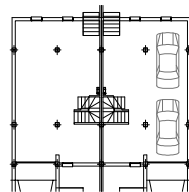
alzado principal



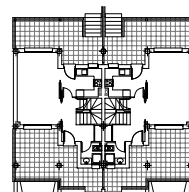
alzado lateral



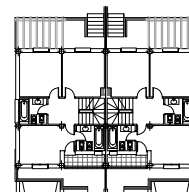
seccion



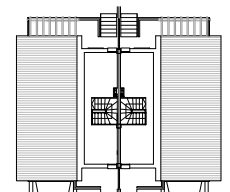
planta semisolano



planta baja

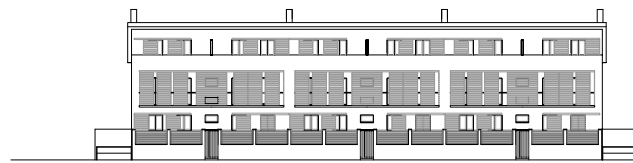


planta primera

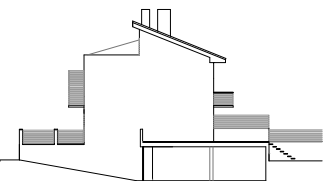


planta bajocubierta

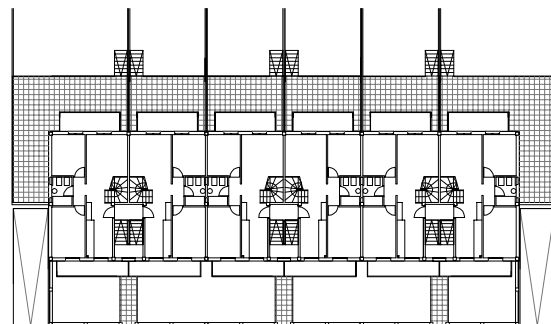
viviendas en bloque



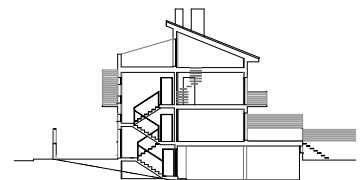
alzado principal



alzado lateral



planta tipo



sección

MEMORIA

La Mancomunidad del Oja-Tirón está enclavada en la Rioja Alta junto a la salida nº 9 de la Autopista A-68. La riqueza y variedad de su paisaje, junto con los recintos monumentales de sus Centros Históricos como: Casatareina, Sajazarra, Cuzcurita y Tirgo, donde destacan los castillos y recintos medievales, hacen de este enclave un lugar privilegiado para el asentamiento humano, donde ciertamente se respira calidad de vida. Su situación estratégica a 5 Km de Hara, centro neurálgico de la comarca, a 15 km de Briones, donde se ubica el que posiblemente sea el mejor museo relacionado con la actividad del vino, a 15 Km de Santo Domingo de la Calzada, ciudad destacada del Camino de Santiago, a 30 Km de Ezcaray con su estación de esquí, a 25 Km de Nájera, ciudad de reyes, a 35 Km del monasterio de San Millán de la Cogolla, cuna del castellano,...

En el centro de la Mancomunidad, la villa de Tirgo inspira la paz y tranquilidad de un municipio de origen medieval estructurado mediante un caserío diverso construido mediante materiales ancestrales, en el que destacan su arquitectura civil y religiosa, como la iglesia de San Salvador (románica siglo XII) y el conjunto de casonas barrocas de los siglos XVII y XVIII.

En este marco se desarrolla el Residencial SAN ROQUE, con sensibilidad hacia la arquitectura sostenible, tratando de conjugar tradición y modernidad con la máxima calidad. Una Urbanización exclusiva de 30.000 m2 en plena naturaleza, con una gran diversidad de viviendas, locales, chocos y apartamentos, en primera o segunda residencia, con materiales de primera calidad, calefacción individual, domótica, y con zonas verdes, piscina, pista de padel y zona deportiva.

