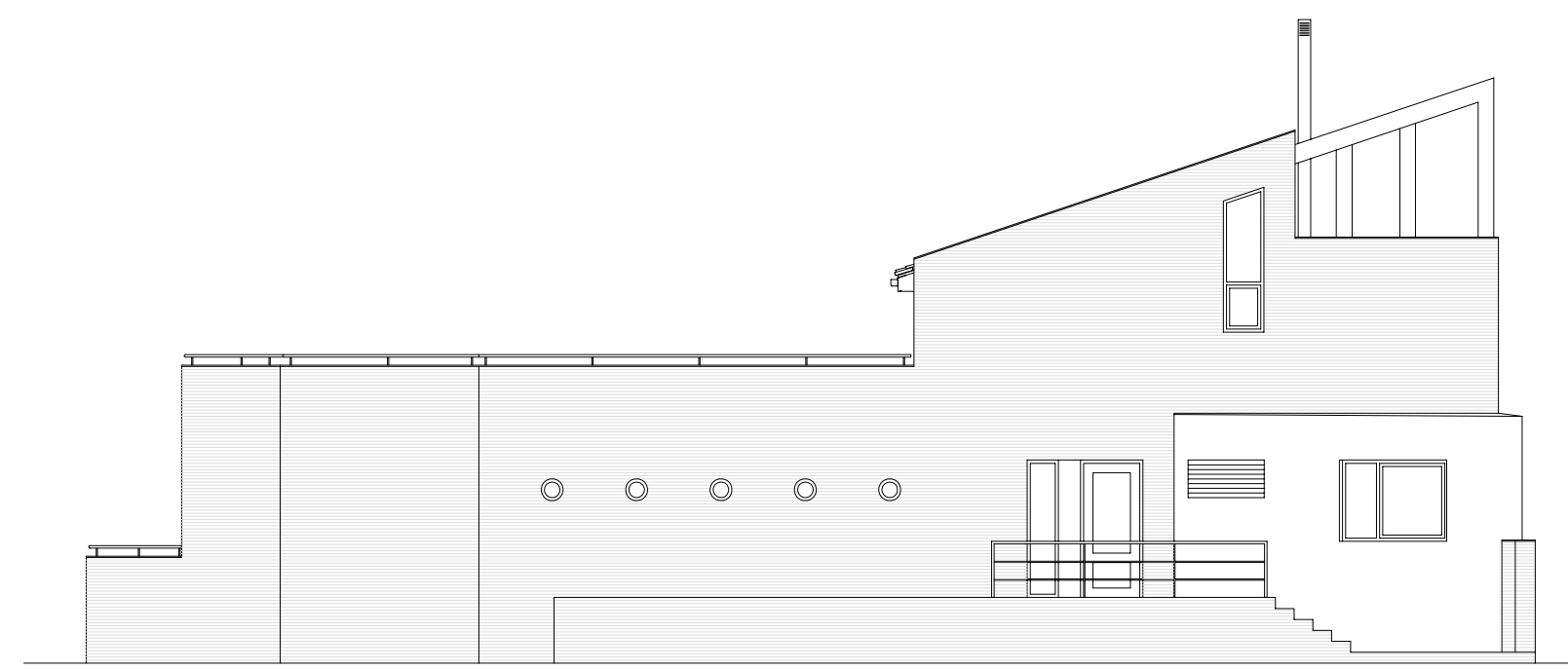
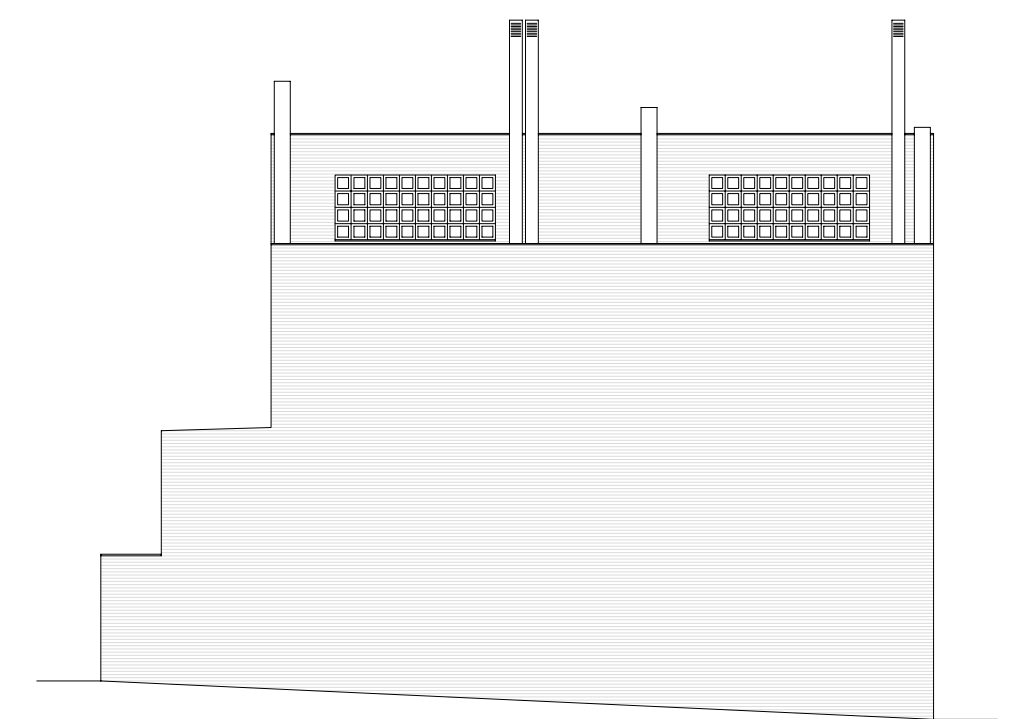


vivienda unifamiliar en herce

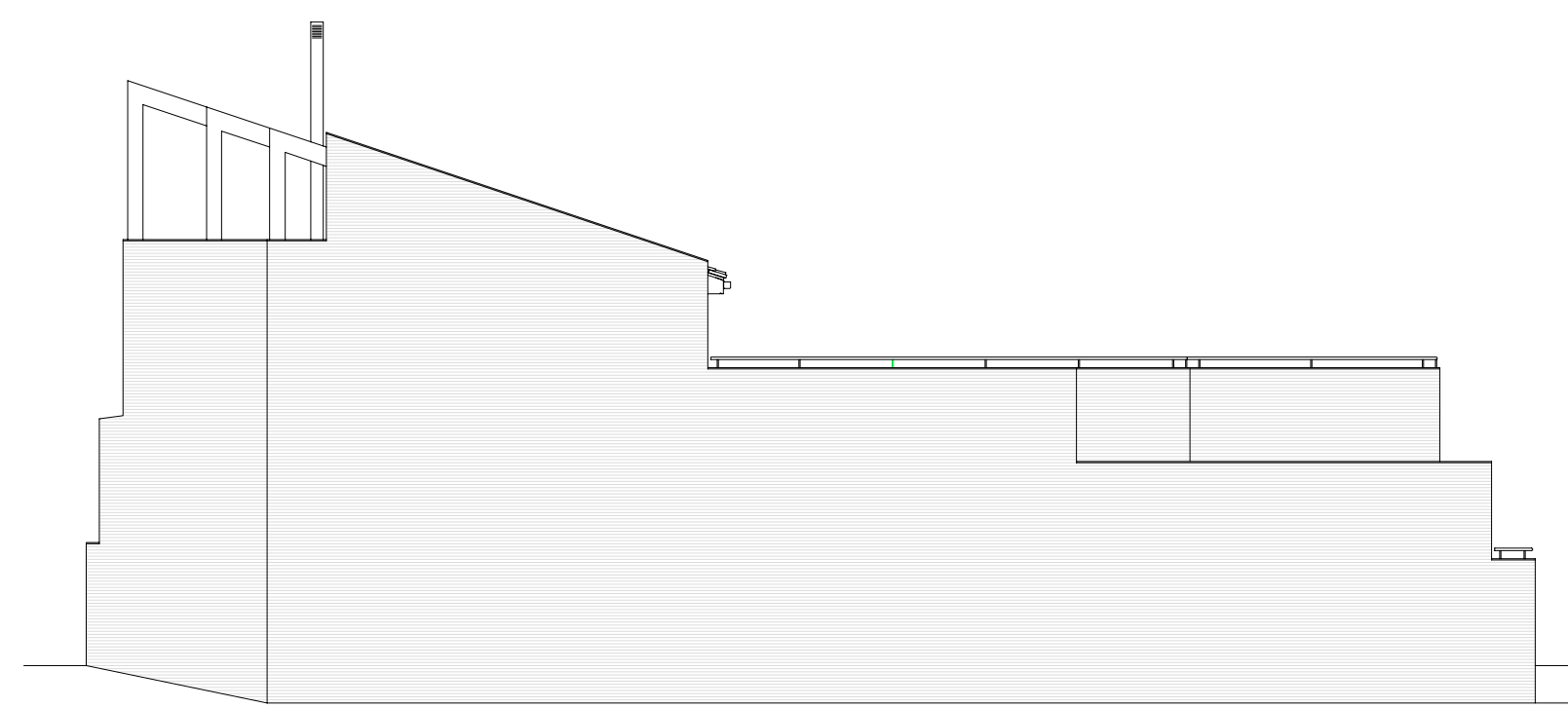
arquitecto: enrique aranzubia alvarez



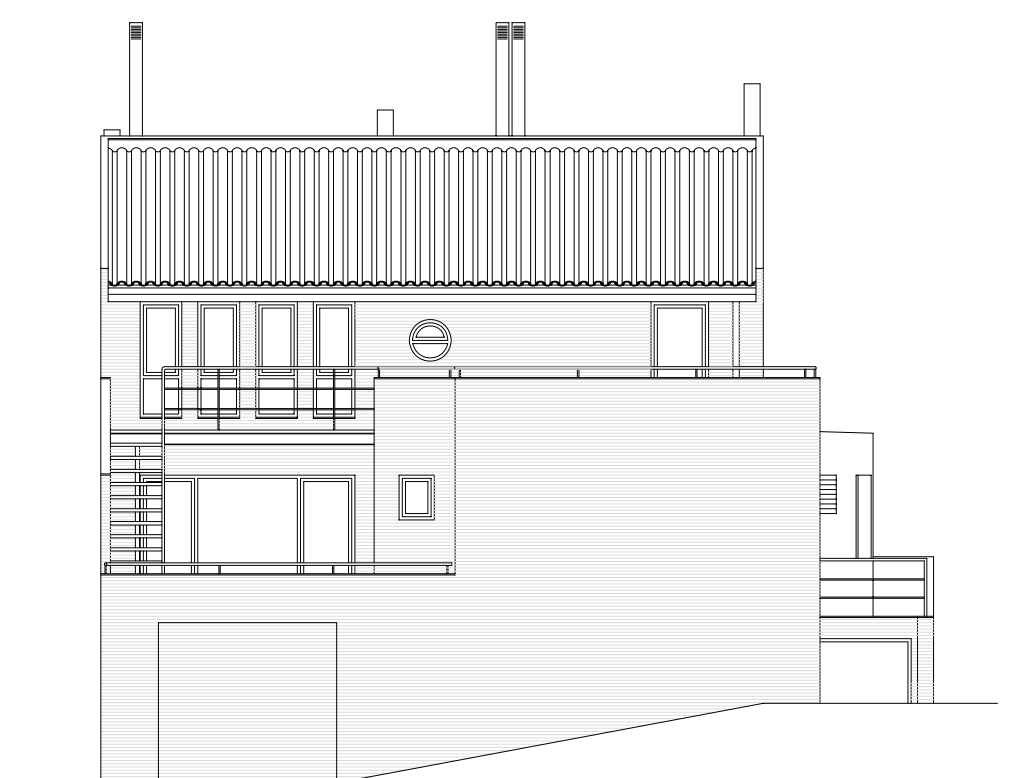
alzado principal



alzado l. derecho



alzado posterior



alzado l. izquierdo

MEMORIA

El edificio se ubica en Herce, en la calle Doctor Peña s./nº. Se trata de una Vivienda Unifamiliar, desarrollada en planta sótano, destinada a garaje y servicios complementarios, planta baja, destinada a vivienda y planta entrecubierta.

El solar tiene forma trapezoidal, con frente de 19.60 mts. a la calle Doctor Peña y 13.20 mts. de fondo. Tiene por tanto una superficie de 258.72 m2. La topografía es claramente descendente en el sentido Norte - Sur.

La edificabilidad del solar es de PB+1. La actuación se sometió a la normativa urbanística vigente en esos momentos en Herce, quedando la edificabilidad con una ocupación en planta del total de la superficie del solar y una altura máxima de PB+2

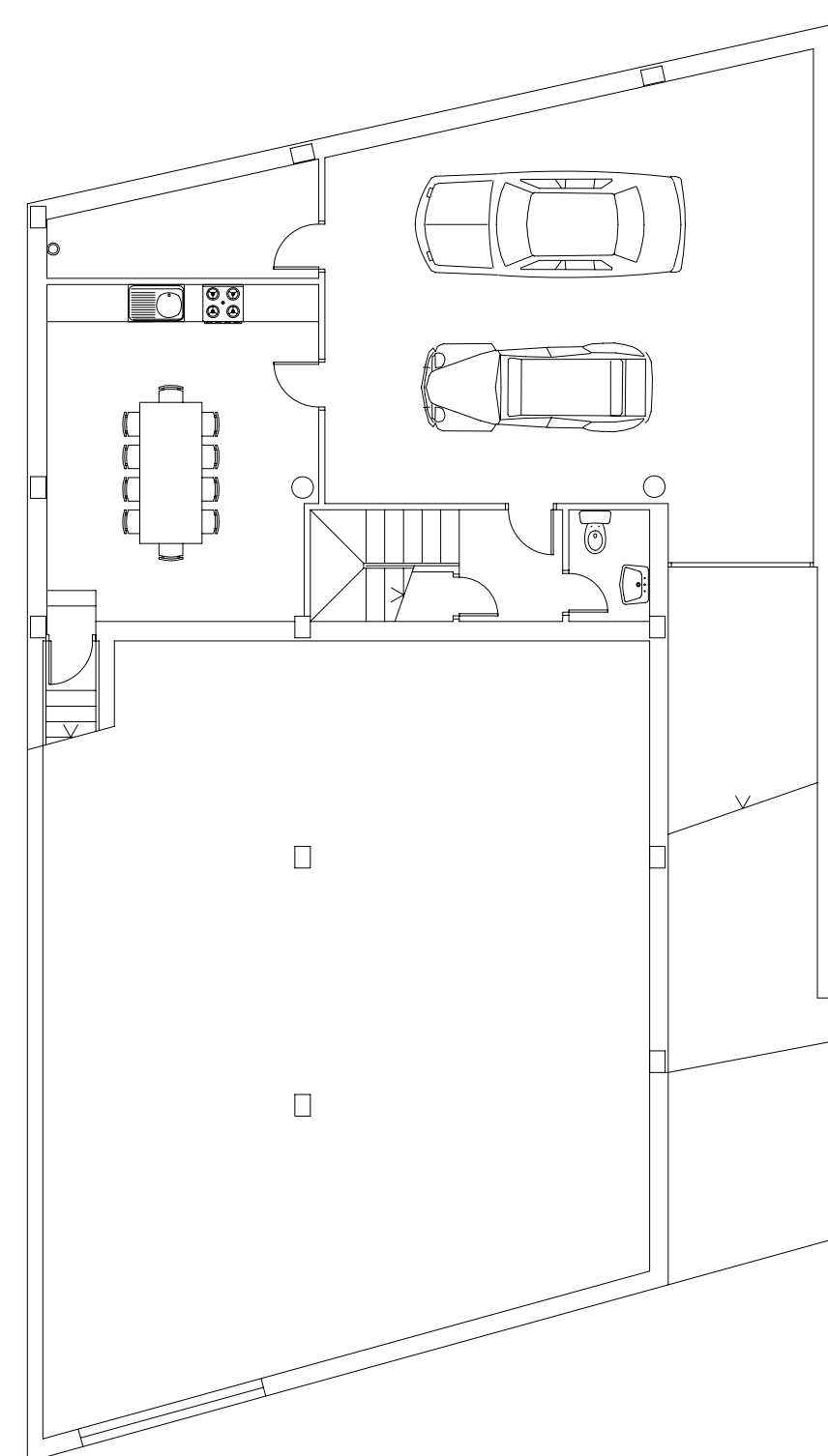
El proyecto no agotaba las posibilidades edificatorias que prevenían las normas. Se edificaba la totalidad de la superficie en planta del solar, no agotándose tampoco la altura edificable al proyectarse la vivienda en PB y PB+1 en parte.

El proyecto se desarrolló teniendo en cuenta las características del programa familiar a resolver.

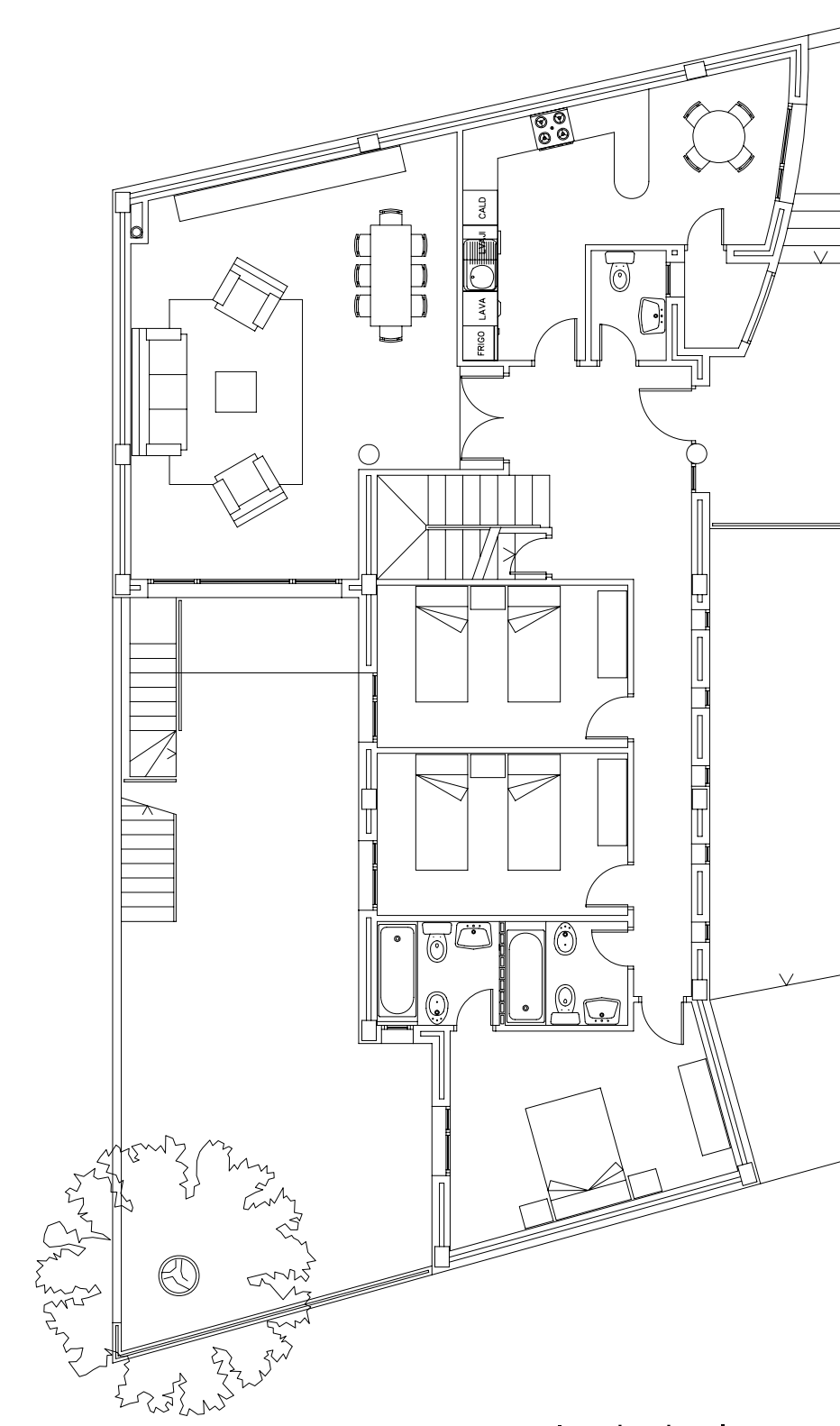
Básicamente se sitúa la vivienda en la planta baja, dejando la planta sótano como garaje y merendero y la entrecubierta como planta diáfana.

En el tratamiento exterior hay un intento de enlace con los edificios de mayor altura situados en la medianera oeste y también de remate de todo el conjunto edificatorio.

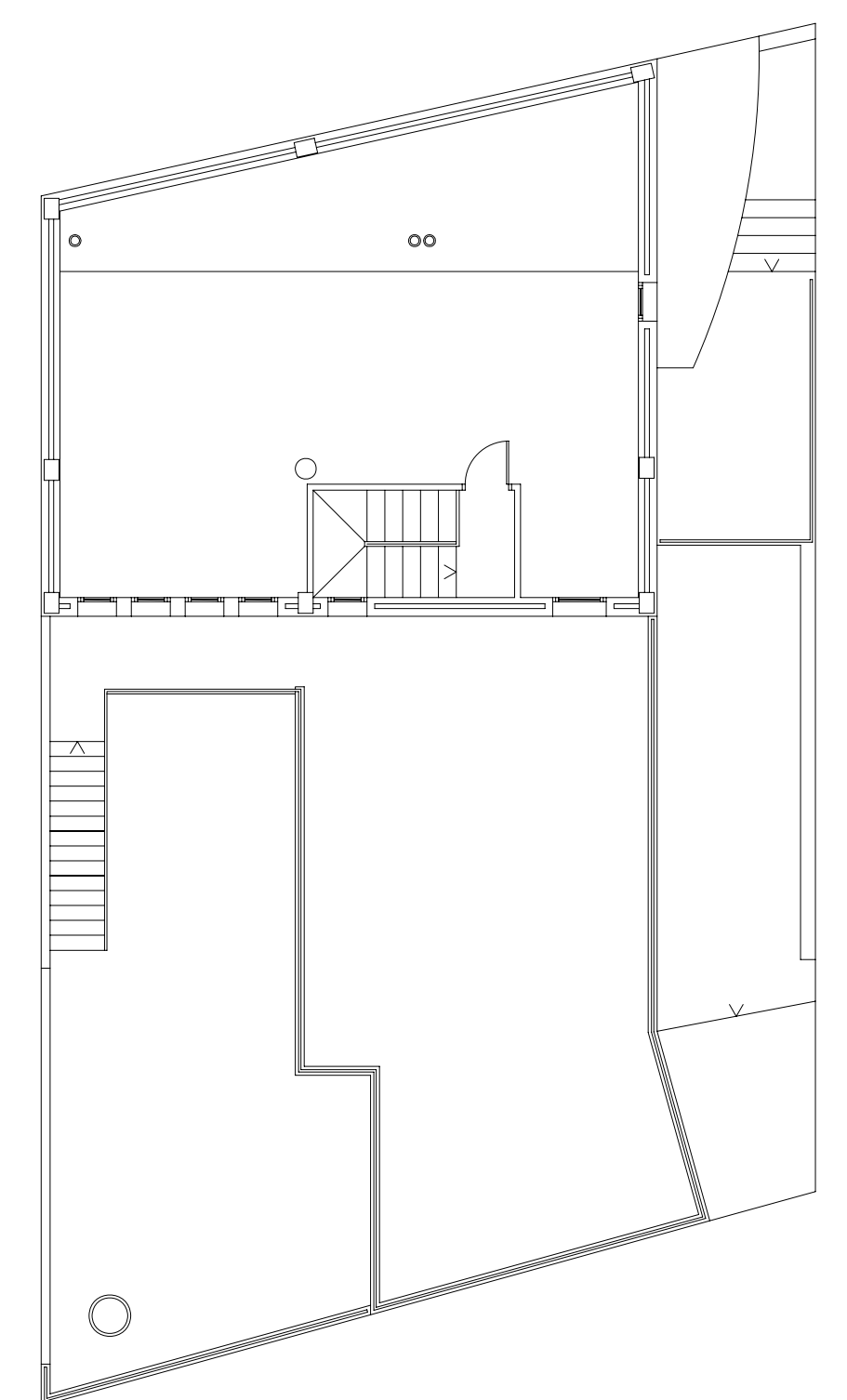
A destacar la participación que en la organización de la vivienda tiene la terraza-patio de la casa al posibilitar la relación de los tres niveles de la vivienda a través de circulación exterior lo que produce, sin duda, un mayor interés espacial.



planta sótano



planta baja



planta entrecubierta

