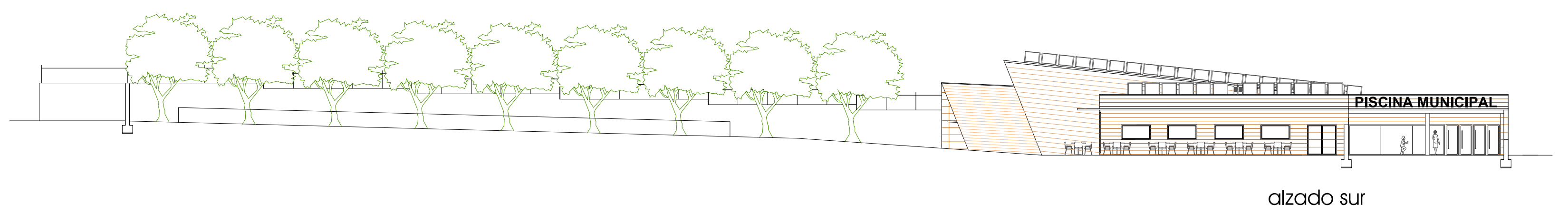
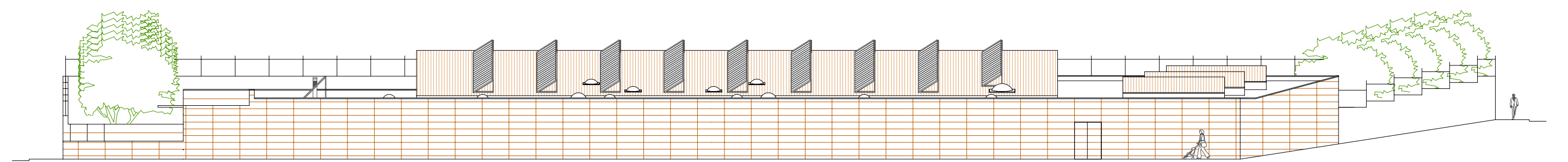


piscina municipal cubierta en fuenmayor

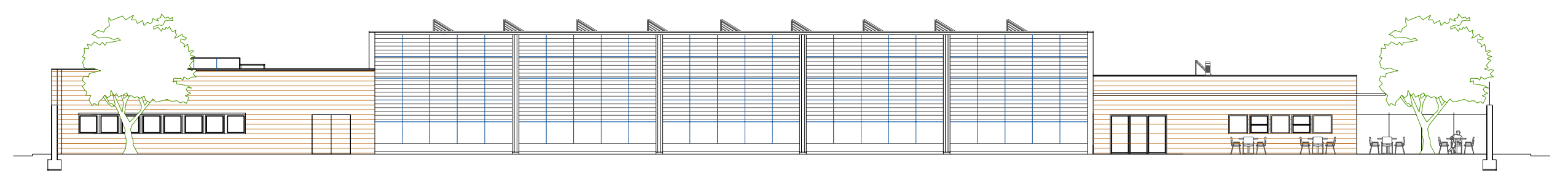
arquitecto: enrique aranzubia alvarez



alzado sur



alzado este



alzado oeste

MEMORIA

La mejora y actualización de los servicios existentes hace que el Ayuntamiento de Fuenmayor haya tomado la decisión de renovar las instalaciones del complejo de las piscinas municipales para todo el año, como es la piscina cubierta y el polideportivo anexo.

La edificación se sitúa en el lado este de la parcela y se subdivide en tres zonas:

El pabellón principal en posición centrada, el polideportivo situado al norte y un pequeño pabellón anexo que configura el acceso al recinto y los servicios de bar-cafetería:

La geometría del pabellón principal se aproxima a un rectángulo de 65 x 32 metros, está rematado por la cubierta ligeramente inclinada de estructura de madera laminada, abriéndose a la parcela por el oeste, erigiéndose en protagonista de la actuación; más si cabe por aprovechar su gran superficie para dotar al conjunto de un gran número de paneles solares fotovoltaicos que conectan la actuación con la arquitectura sostenible.

El pabellón polideportivo situado al norte es un espacio de geometría irregular que tiene la particularidad de estar iluminado por tres grandes lucernarios situados en cubierta.

El edificio anexo situado al sur completa la actuación.

El acceso al edificio se produce a través de la esquina sureste, siendo independiente la zona deportiva propiamente dicha (Norte) de la destinada a Cafetería-Restaurante (Sur).

El acceso a la zona deportiva se produce a base de tornos de control que posibilitan el paso al hall-distribuidor donde se dispone de aseos diferenciados y de minusválidos, un acceso al pasillo de enfermería, la escalera de bajada a la planta de instalaciones, una comunicación interna con el pasillo que da acceso a la piscina exterior, un despacho para la gerencia de la instalación, además del acceso a vestuarios a través del corredor de pies calzados.

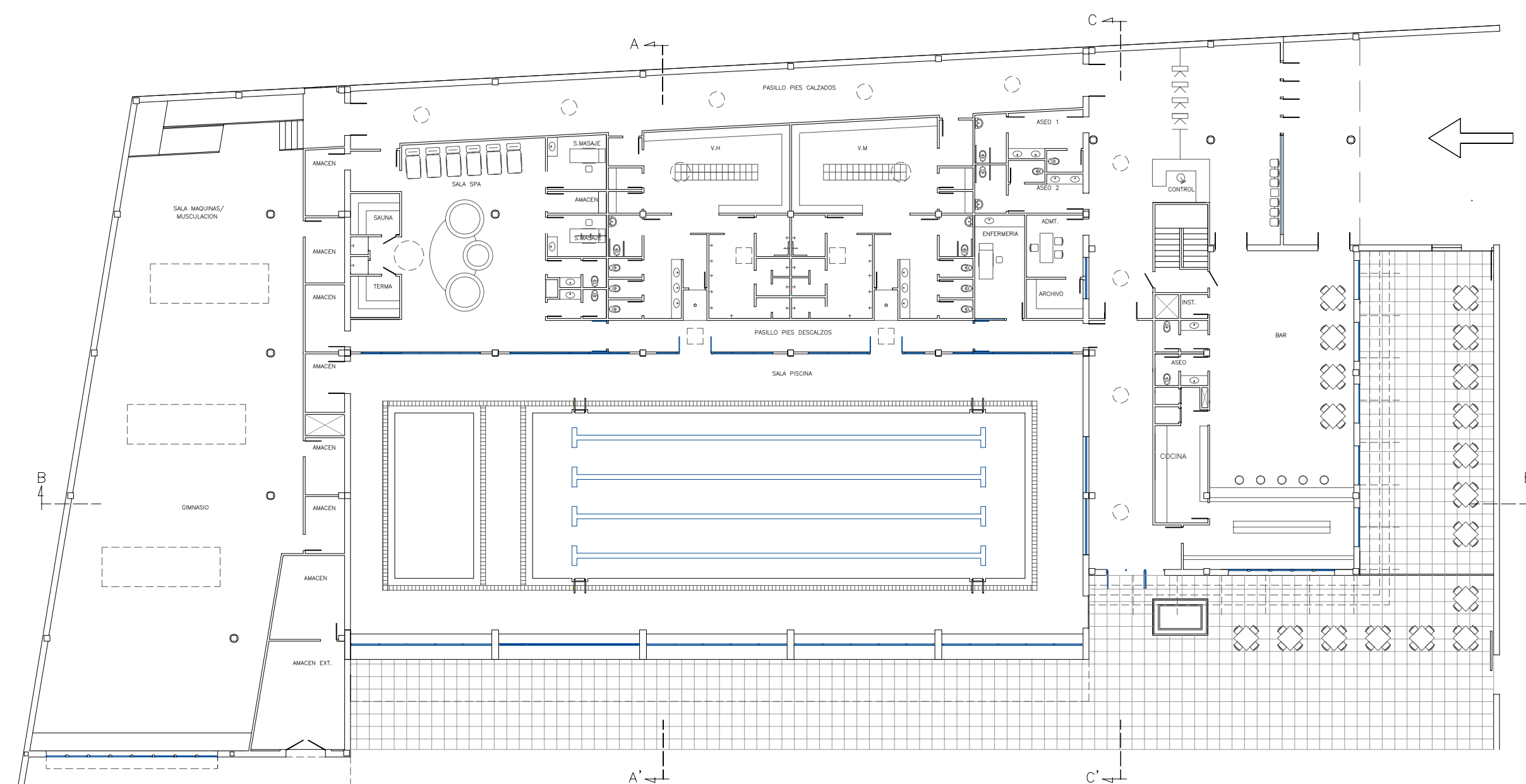
Los vestuarios, separados por sexos, lo son también de minusválidos para lo cual se sitúan instalaciones de vestuario y aseo especial para discapacitados.

La salida al recinto de piscina se realiza a través de un corredor de pies descalzos con iluminación cenital a través de la cubierta que nos permite una transición hacia el recinto de piscinas, que cuenta con un mayor volumen e iluminación.

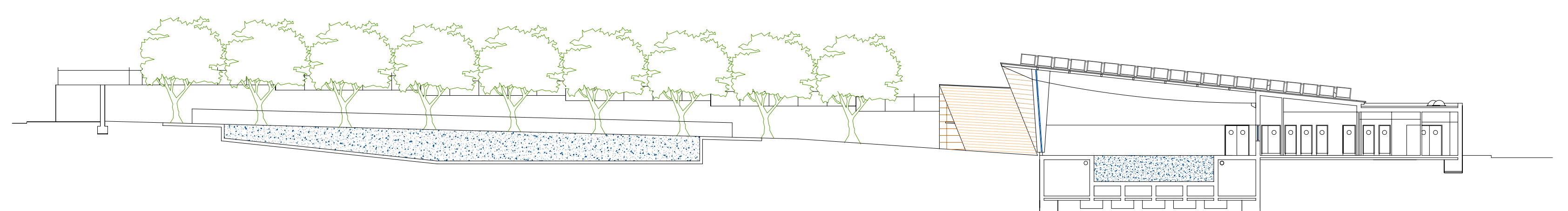
Junto a los vestuarios situamos el Spa, comunicado por el pasillo de pies descalzos y que puede funcionar autónomamente del resto de la instalación, pudiendo además comunicarse con el recinto de piscinas.

Al fondo se sitúa el espacio polideportivo donde está previsto ubicar la sala de máquinas de musculación y gimnasio/aeróbic, con almacenes de uso propio.

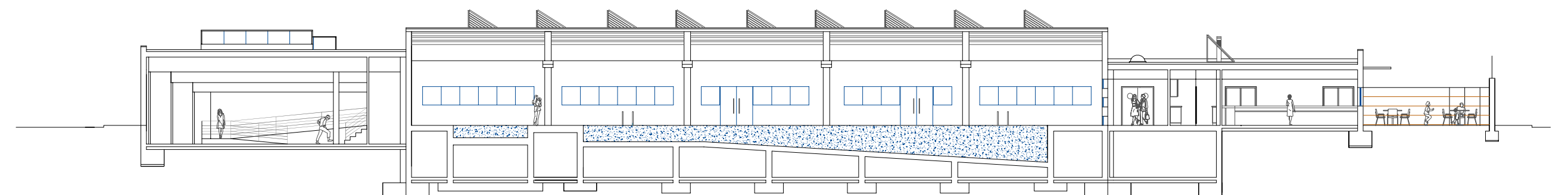
La cafetería dispone de una barra de gran desarrollo conectada con cocina, además dispone también de aseos independientes diferenciados y una terraza exterior privada.



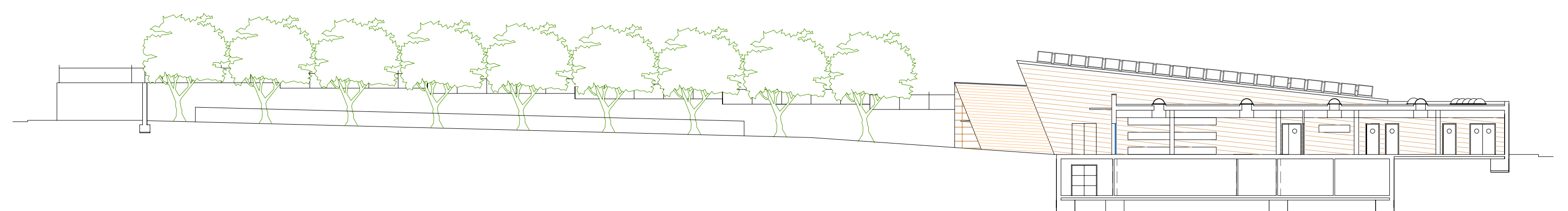
planta baja



sección a-a'



sección b-b'



sección c-c'

